



# C2 UNI2

ART.NR. 111735

**NO** **MONTERINGSVEILEDNING**  
Rotormotor

**SV** **MONTERINGANVISNING**  
Rotormotor

**EN** **INSTALLATION INSTRUCTIONS**  
Rotormotor

NO

*Våre produkter er i kontinuerlig utvikling  
og vi forbeholder oss derfor retten til endringer.  
Vi tar også forbehold om eventuelle trykkfeil som måtte oppstå.*

SV

*Våra produkter utvecklas ständigt  
och vi förbehåller oss därför rätten till ändringar.  
Vi tar inte heller ansvar för eventuella feltryck.*

EN

*Our products are subject to continuous development  
and we therefore reserve the right to make changes.  
We also disclaim liability for any printing errors that may occur.*

NO

## Viktige sikkerhetsinstruksjoner:

**FARE!**

- Trekk ut støpselet før du går i gang.
- Før døren åpnes skal aggregatet være strømløst og viftene må ha fått tid til å stanse (min. 3 minutter).
- Aggregatet inneholder varmeelementer som ikke må berøres når de er varme.

SV

## Viktiga säkerhetsinstruktioner:

**FARA!**

- Dra ut nätkontakten innan du börjar.
- Innan dörren öppnas ska aggregatet vara strömlöst och fläktarna måste få tid att stanna (min 3 minuter).
- Aggregatet innehåller varmeelement som inte får beröras när de är varma.

EN

## Important safety instructions:

**DANGER!**

- Before opening the door, the unit must be disconnected from mains power supply, and the fans must have been given time to stop (min. 3 minutes).
- The unit contains heating elements that must not be touched when they are hot.

**NO C2****Skifte av rotormotor**

TIPS: Du behøver T20 og 2mm Umbraco

nøkkel 

1. Skru ut skruene til el-dekselet og ta det av.
2. Dra ut elbrettet.
3. Trekk ut rotorens hurtigkontakt fra kretskortet ved å trykke ned utløseren og dra i kontakten.
4. Skru ut skruene til dekselet over rotoren og ta det av.
5. Trekk rotormodulen ut.

**SV****Byte av rotormotor**

TIPS: Du behöver T20 och 2mm

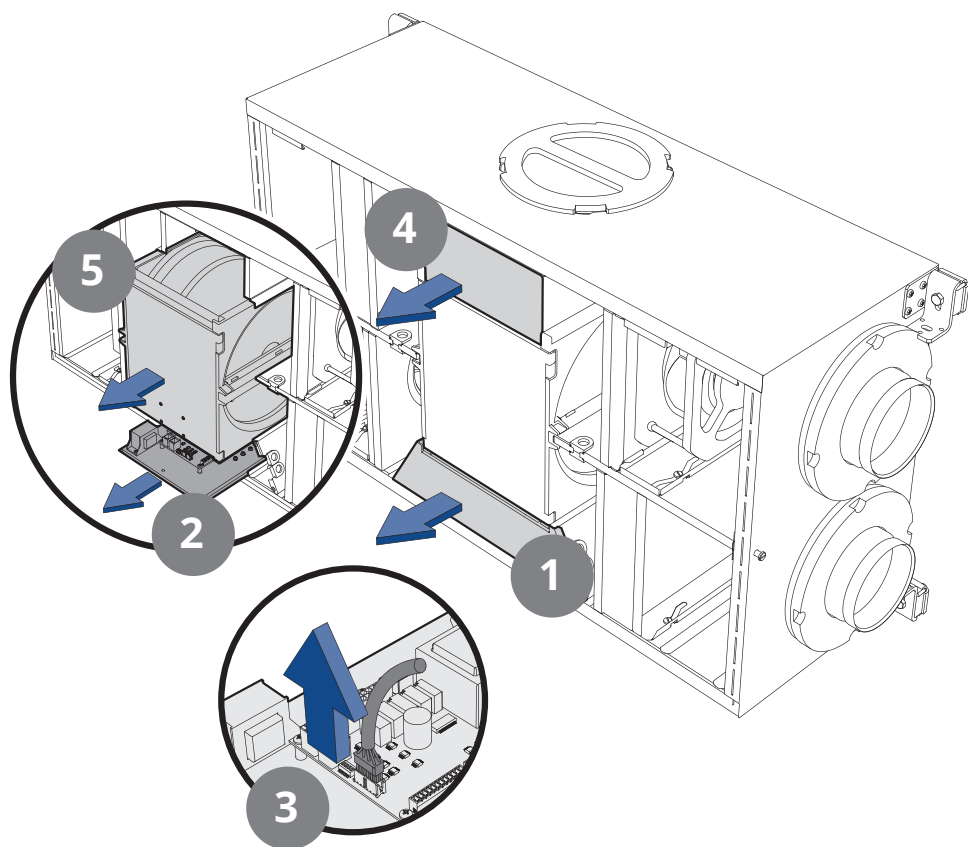
insexnyckel 

1. Skruva ut skruvarna till elhöljet och ta av det.
2. Dra ut elbrickan.
3. Dra ut rotorns snabbkontakt från kretskortet genom att trycka ned utlösaren och dra i kontakten.
4. Skruva ut skruvarna till höljet över rotorn och ta av det.
5. Dra ut rotormodulen.

**EN****Changing the rotor motor**

TIP: You need T20 and 2mm hex key 

1. Undo the screws in the electric cover and take it off.
2. Pull out the electrical board.
3. Disconnect the rotor's quick-release contact from the circuit board by pressing the release down and pulling the contact.
4. Undo the screws in the rotor cover and take it off.
5. Pull out the rotor module.



## NO

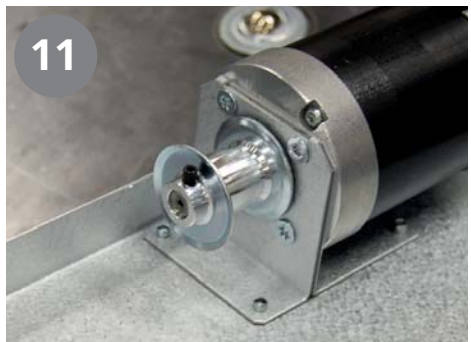
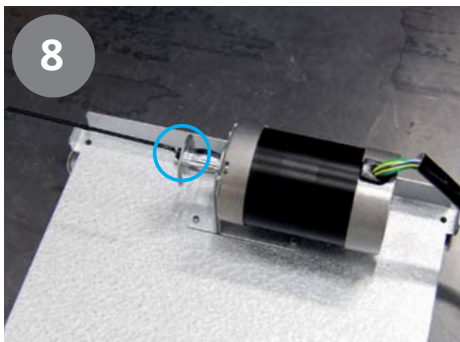
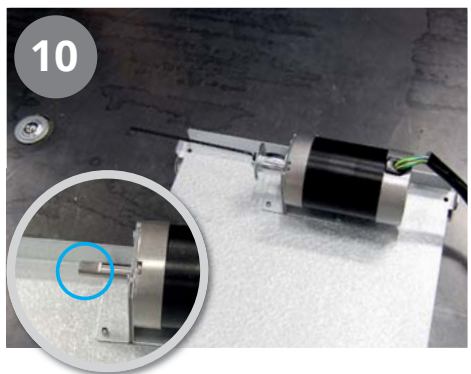
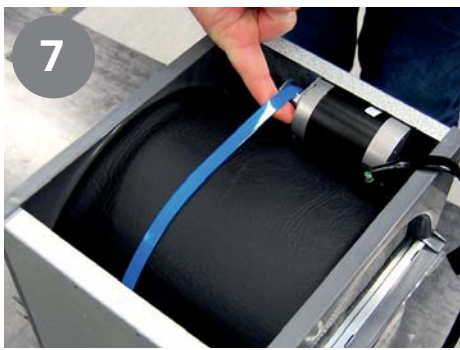
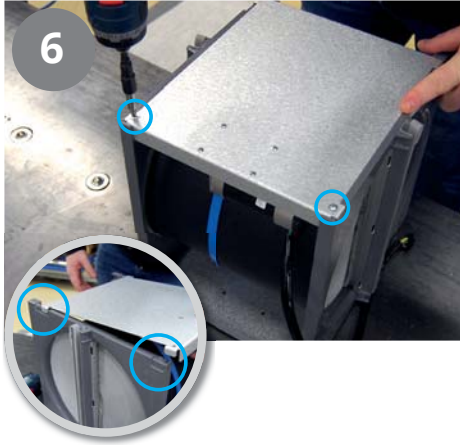
6. Skru ut 2stk. skruer og fjern dekselet. (Skyv dekselet ut av sporet).
7. Hekt av rotorrem.
8. Bruk 2mm Umbraco-nøkkel og fjern drivhjulet.
9. Bruk T20 og fjern 4stk. skruer og fjern rotormotor. Monter ny rotormotor.
10. Sett på drivhjulet på drivaksel og skru til med et moment på 1,4 Nm.  
**OBS! Pass på så skruen blir skrudd på den flate siden av drivakselen slik at den blir festet ordentlig.**
11. Pass på så drivhjulet ikke er helt inntil motorfestet. La det være ca 1mm avstand slik at drivhjulet får snurre fritt.

## SV

6. Skruva ut 2 st. skruvar och ta bort höljet. (Skjut ut höljet ur spåret).
7. Haka av rotorremmen.
8. Använd 2 mm insexnyckel och ta bort drivhjulet.
9. Använd T20 och ta bort 4 st. skruvar och ta bort rotormotorn. Montera en ny rotormotor.
10. Sätt på drivhjulet på drivaxeln och skruva till med ett moment på 1,4Nm.  
**OBS! Se till att skruven skruvas på den platta sidan av drivaxeln så att den fästs ordentligt.**
11. Se till att drivhjulet inte är alldeles inntill motorfästet. Låt det vara ca 1 mm avstånd så att drivhjulet får snurra fritt.

## EN

6. Undo two screws and remove the cover (push the cover out of the track).
7. Unhook the rotor belt.
8. Use a 2 mm Allen key and remove the drive wheel.
9. Use T20 and remove four screws and the rotor motor. Fit a new rotor motor.
10. Place the drive wheel on the drive shaft and tighten with a torque of 1,4 Nm.  
**NB: ensure that the screw is screwed on the flat side of the drive shaft so that it is properly fixed.**
11. Ensure that the drive wheel is not right up against the motor fixing. Leave approximately 1 mm clearance so that the drive wheel can turn freely.



**NO**

12. Hekt rotorrem på rotormotoren.
13. Skyv dekselet på plass og skru det fast.

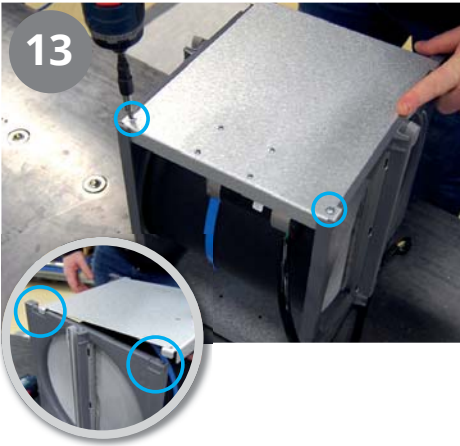
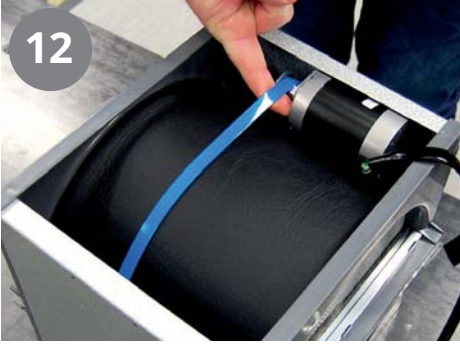
**SV**

12. Haka på rotorremmen på rotormotorn.
13. Skjut höljet på plats och skruva fast det.

**EN**

12. Hook the rotor belt onto the rotor motor.
13. Push the cover into place and screw in the screws.





**NO** UNI2**Skifte av rotormotor**TIPS: Du behøver T20 og stjernetrekker 


1. Skru ut skruen til el-dekselet og ta det av.
2. Dra ut rotormotorkontakt. Trekk ut rotorens hurtigkontakt fra kretskortet ved å trykke ned utløseren og dra i kontakten.

3. Fjern fingerskruen.
4. Trekk rotormodulen ut.
5. Hekt av rotorrem.
6. Fjern 4 stk skruer for å løsne

**SV****Byte av rotormotor**TIPS: Du behöver T20 stjärnskruvmejsel 

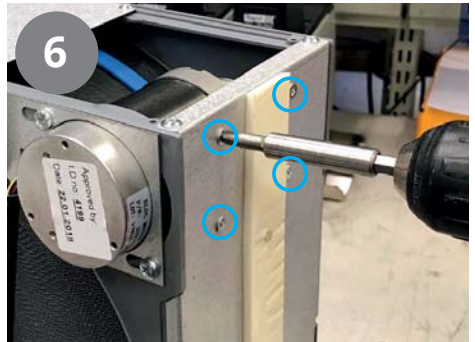
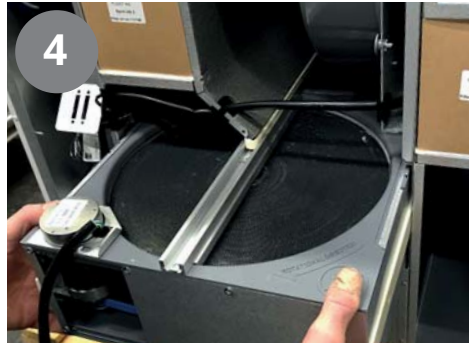
1. Skruva ut skruvan till elhöljet och ta av det.
2. Dra ut rotormotorkontakt. Dra ut rotorns snabbkontakt från kretskortet genom att trycka ned utlösaren och dra i kontakten.

3. Skruva loss fingerskruvan.
4. Dra ut rotormodulen.
5. Haka av rotorremmen.
6. Skruva ut 4 stk skruvar för att få loss rotormotoren.

**EN****Changing the rotor motor**TIP: You need T20 and Phillips screwdriver 

1. Undo the screw on the electric cover and take it off.
2. Pull out the rotor motor cord. Disconnect the rotor's quick-release contact from the circuit board by pressing the release down and pulling the contact.

3. Remove the thumbscrew.
4. Pull out the rotor module.
5. Unhook the rotor belt from the rotor motor.
6. Loosen the rotor motor by unscrew



## NO

rotormotoren.

7. Ta ut rotormotor og monter ny.
8. Hekt rotorremmen på rotormotoren.  
Pass på så remmen ligger sentrert på drivhjulet.
9. Skyv rotormodulen tilbake på plass.
10. Skru på fingerskruen.
11. Sett rotormotorkontakten tilbake.
12. Skru el-dekselet på plass.

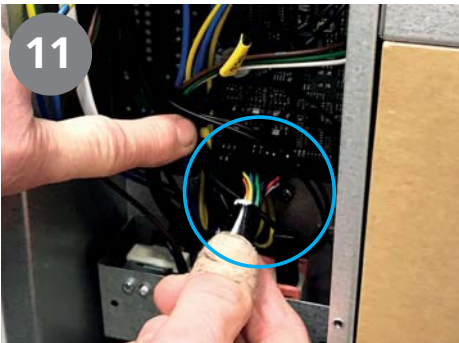
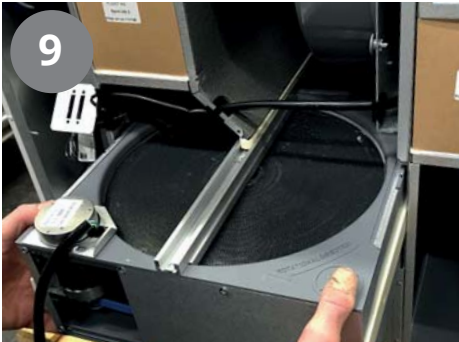
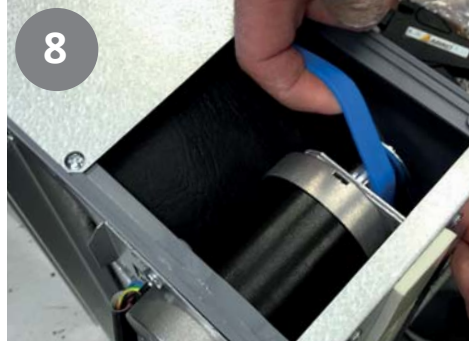
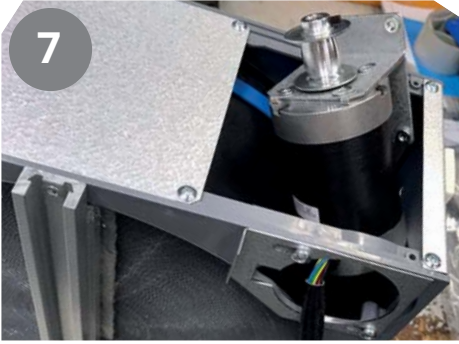
## SV

7. Ta ut rotormotor och monter ny.
8. Haka rotorremmen på rotormotoren.  
Se till att remmen är centrerad på drivhjulet.
9. Skjut rotormodulen tillbaka på plats.
10. Skruva på fingerskruvan.
11. Sätt rotormotorkontakten tillbaka.
12. Skruva el-höljet på plats.

## EN

the 4 screws.

7. Take out the rotor motor and mount new rotor motor.
8. Hook the rotor belt onto the rotor motor.
9. Push the rotor module back into place.
10. Screw on the thumbscrew.
11. Place the rotor motor back.
12. Screw the cover back into place.









Flexit AS, Televeien 15, N-1870 Ørje  
[www.flexit.no](http://www.flexit.no)